



Sii puntuale!



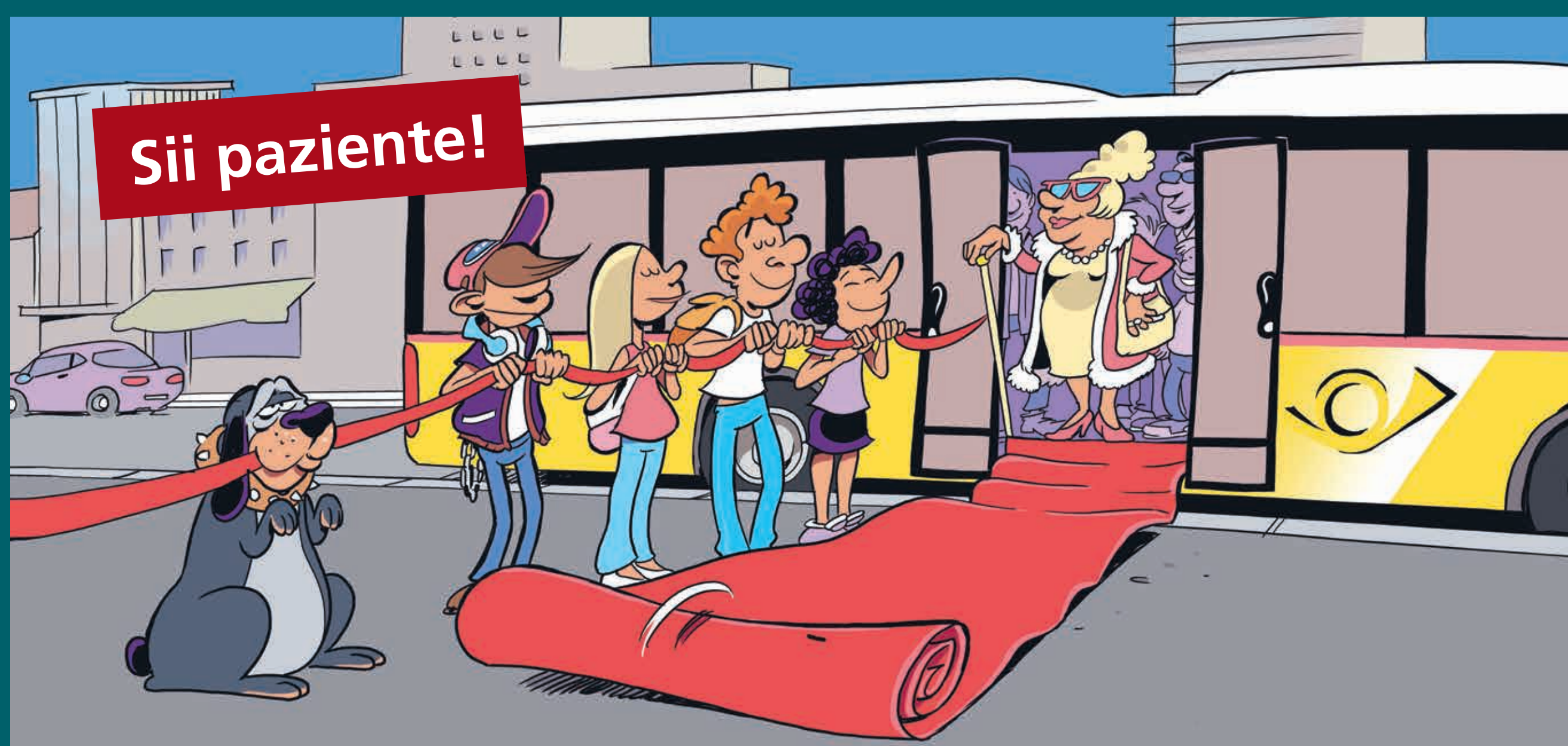
Non spaccare il secondo, ma arriva per tempo alla fermata.

Mantieni la distanza!



Evita di fare la polvere all'autopostale in arrivo: fai due passi indietro dal bordo del marciapiede.

Sii paziente!



Nuotare contro corrente è faticoso: lascia scendere gli altri passeggeri prima di salire.

Sii amichevole!



Essere gentili con il conducente non costa nulla: chi guida, te ne sarà grato.

Sii disponibile!



AutoPostale apprezza gli animi nobili! Offri il tuo posto a sedere ai piccini, agli anziani e ai disabili.

Tieniti bene!



Il moto è salutare, però negli autopostali è meglio tenersi bene e con stile.

Piedi a terra!



Le scarpe fanno tendenza: sì, ma per terra, non sui sedili.

Presta attenzione!



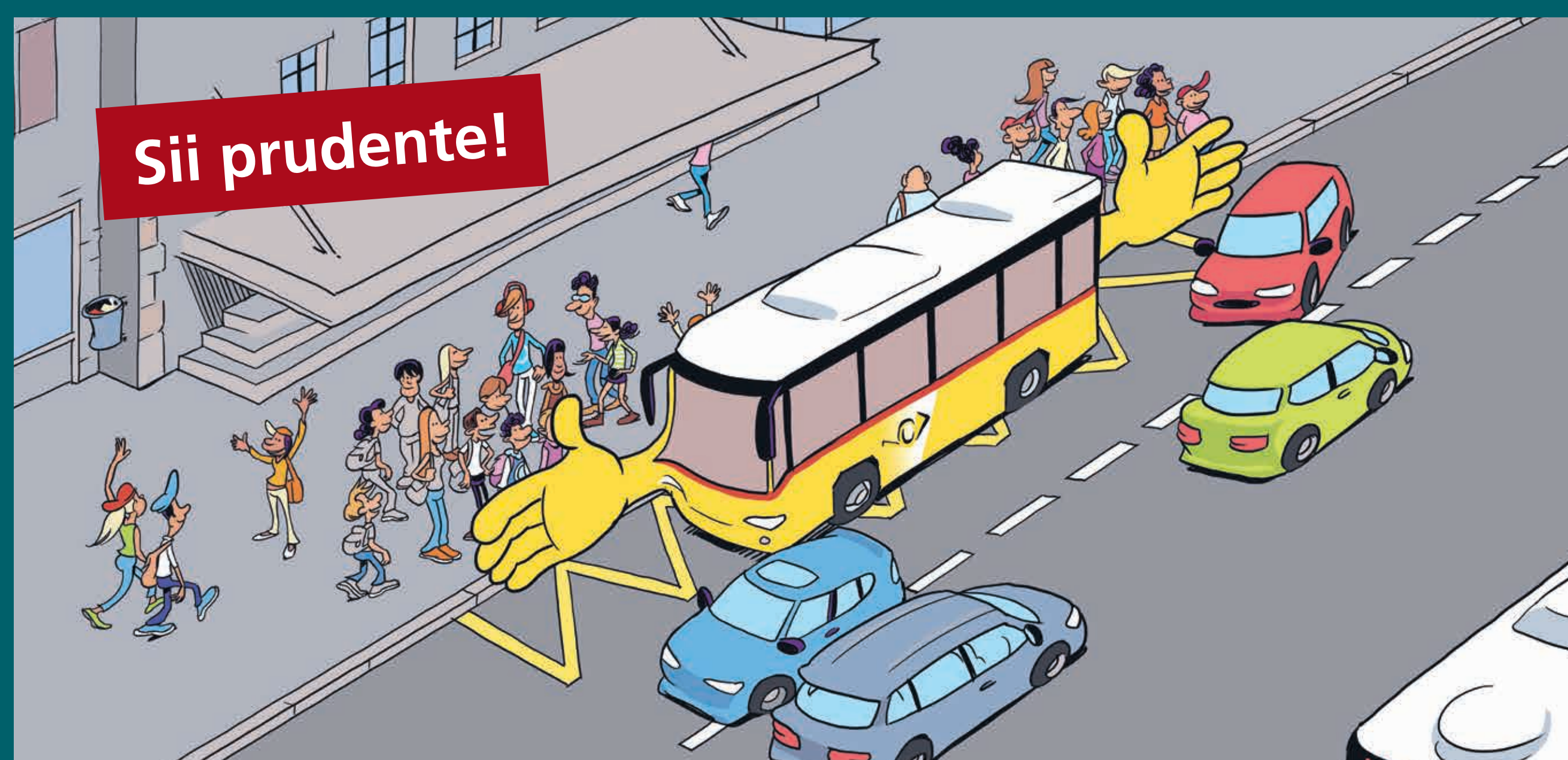
Le tue cose non sanno dove abiti: non dimenticare niente in giro.

Viva la pulizia!



I rifiuti non hanno le gambe: portali con te e gettali negli appositi cestini.

Sii prudente!



Niente in vista, tutto a posto: attraversa la strada solo dopo la partenza dell'autopostale.